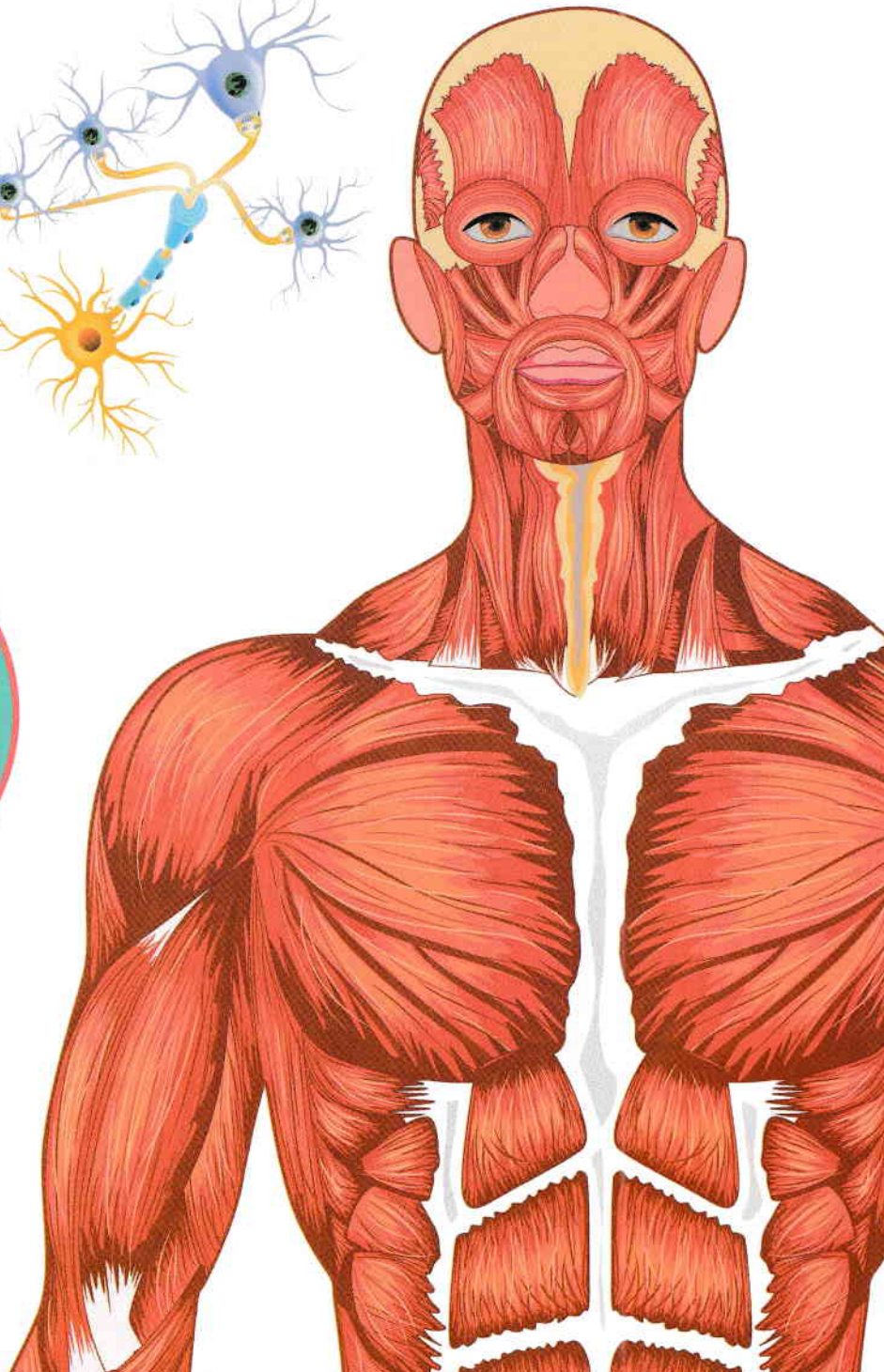
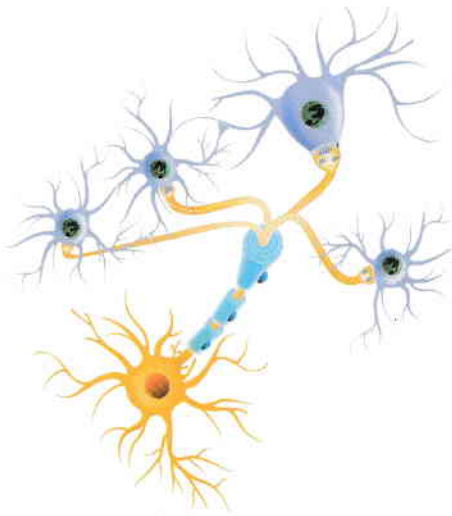


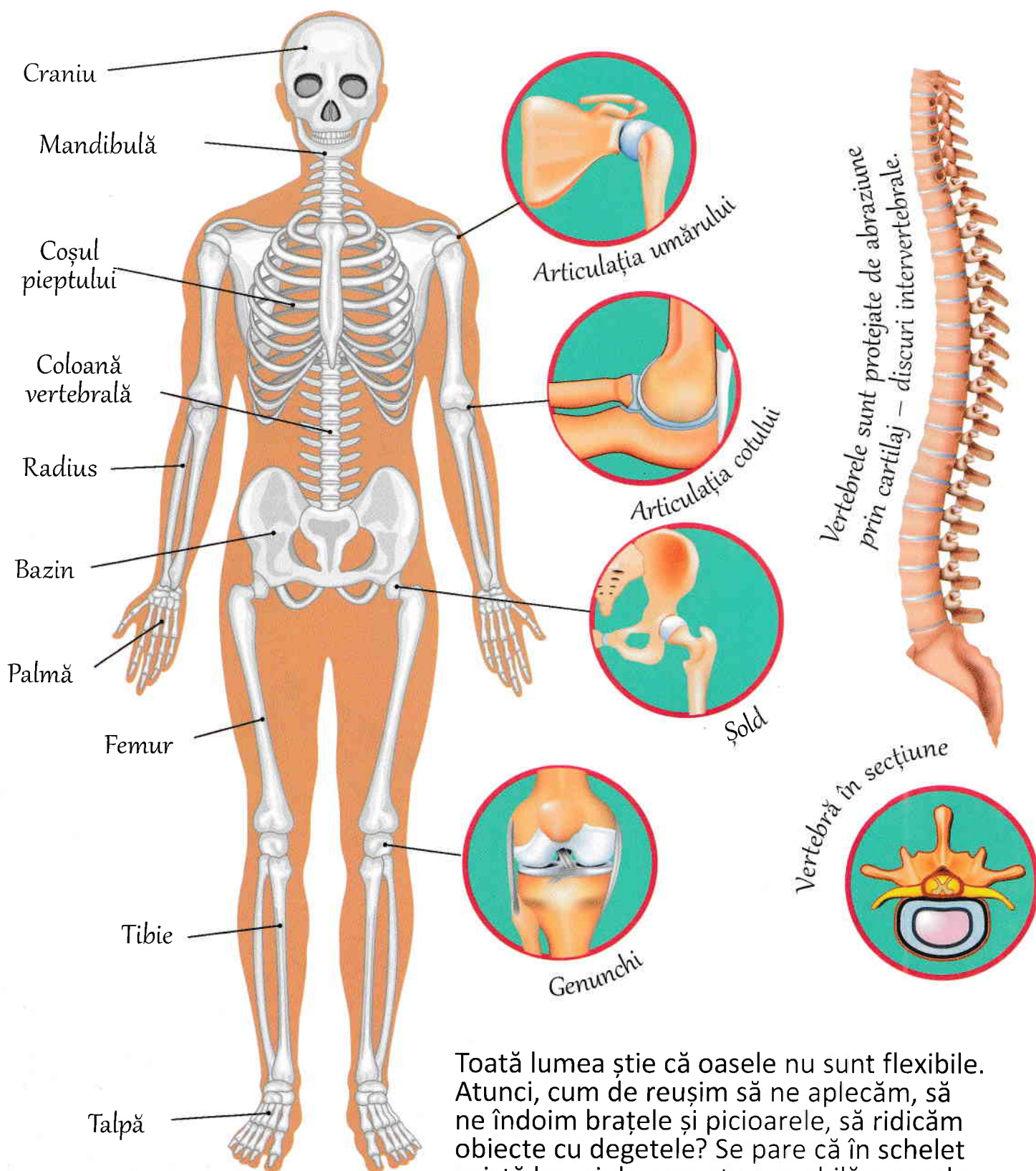
LBRIS

We know
books

CORPUS UMAN



De ce credeți că o persoană are nevoie de un schelet? Este foarte simplu: acesta ne protejează organele interne, servește ca suport pentru mușchi și ne ajută să ne mișcăm.



Toată lumea știe că oasele nu sunt flexibile. Atunci, cum de reușim să ne aplecăm, să ne îndoim brațele și picioarele, să ridicăm obiecte cu degetele? Se pare că în schelet există locuri de conectare mobilă a oaselor — articulațiile. Deci, ele ne permit să ne îndoim și să mișcăm picioarele, brațele și degetele.

La un impact puternic, osul se poate rupe.
Pentru a verifica dacă osul este intact sau nu, se face o radiografie.

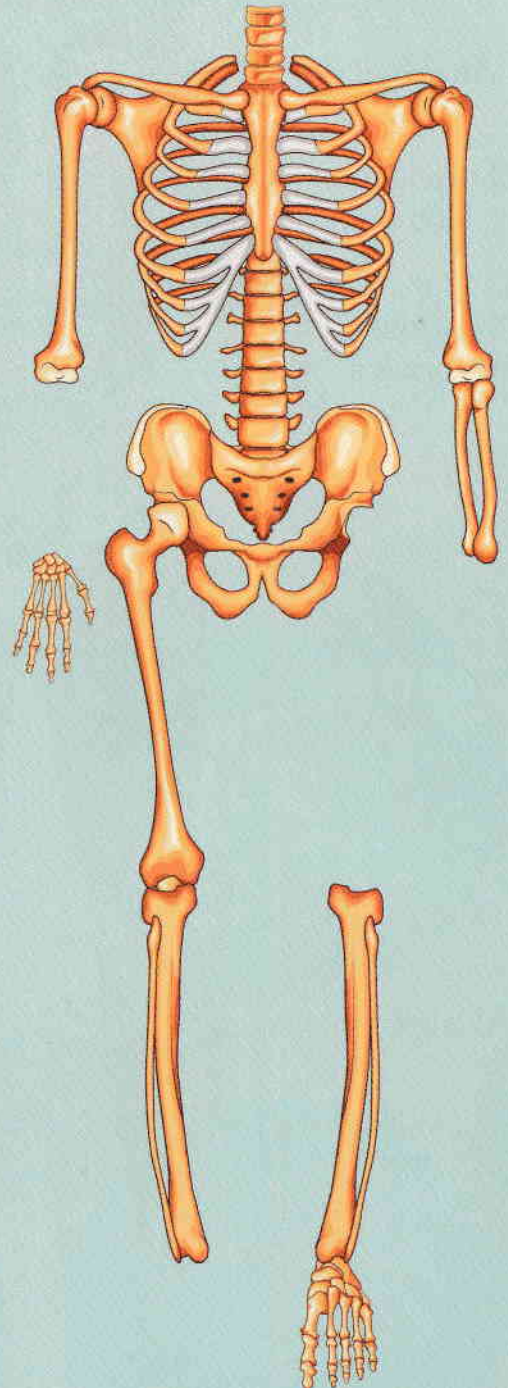


TIPURI DE FRACTURI

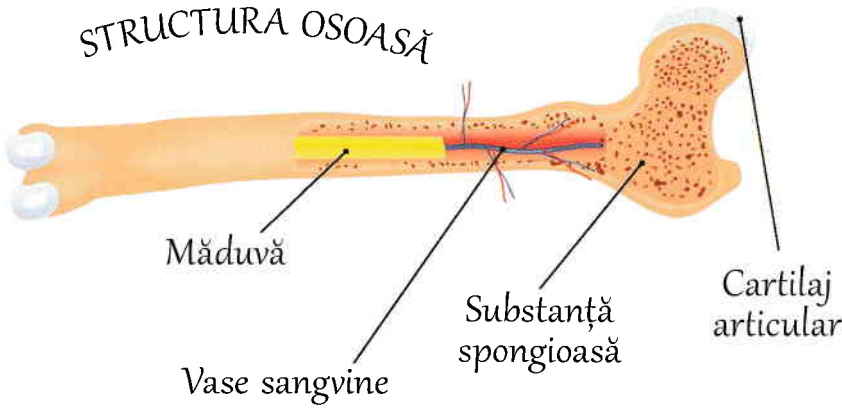


Oblică Transversală Cu deplasarea osului

Utilizează autocolantele pentru a asambla scheletul.

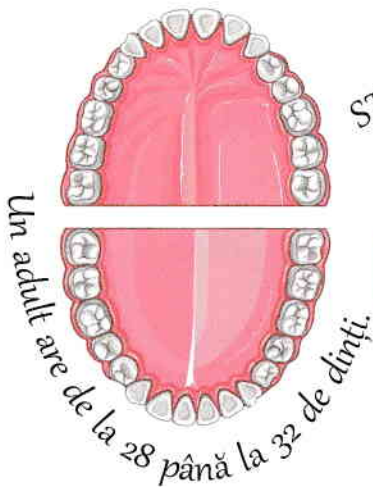
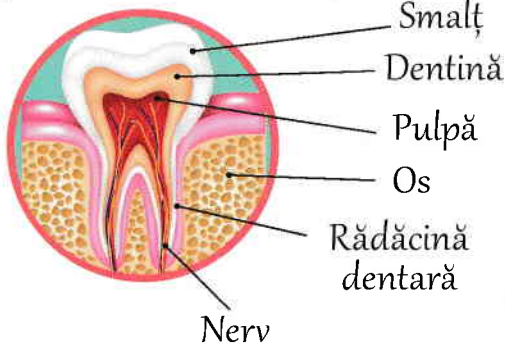


STRUCTURA OSOASĂ



Știați că oasele și dinții sunt făcuți din calciu, iar smalțul dinților este cea mai dură substanță din corpul uman?

STRUCTURA DINTELUI



Un adult are de la 28 până la 32 de dinți.